

PÉČE O NITROUŠNÍ SLUCHADLA (CIC/ITE)



VYMĚŇUJTE FILTR

1x za měsíc nebo častěji v případě zanesení filtru ušním mazem. Filtr se nikdy nepokoušejte vyčistit!



OTÍREJTE HADŘÍKEM

Sluchadlo každý den otřete přiloženým hadříkem, zbavíte ho nečistot, mastnoty a potu.



ČISTĚTE VENT

Odvětrací kanálek (vent) se může ucpat ušním mazem, proto dle potřeby vyčistíte prostrčením přiloženého nástroje ze strany bateriového víčka. Některá sluchadla vent nemají.



ČISTĚTE MIKROFONNÍ VSTUP/Y

1x za měsíc zkontrolujte mikrofonní vstup/y a ev. jej vyčistěte přiloženým nástrojem. Vždy při otevřeném bateriovém pouzdru!



VYSUŠUJTE

Pro prodloužení životnosti sluchadla jej doporučujeme denně vysušovat pomocí elektronického vysušovacího pouzdra, ev. odvlhčovacích tablet.



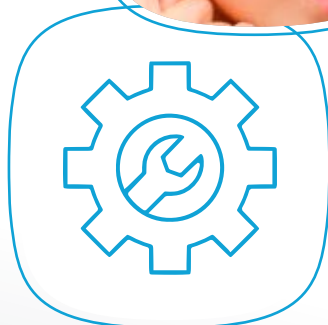
BATERIE

Ochranný štítek sejměte až před použitím baterie a před vložením do sluchadla ji nechte cca 1 minutu aktivovat.



OSOBNÍ HYGIENA

Pravidelně si čistěte uši, boltce a ušní okolí, sahejte na sluchadlo čistýma rukama, občas si nechejte vyčistit zvukovod u svého ORL lékaře či foniatra.



SERVIS

Po dobu 2 leté záruční doby doporučujeme využít zvýhodněné preventivní prohlídky v našem servisu - technik vám sdělí, zda je potřeba se o sluchadlo lépe starat. I poté doporučujeme pravidelnou kontrolu/čištění v servisu.

KDYŽ SLUCHADLO NEFUNKUJE SPRÁVNĚ

1. Vložte novou baterii
2. Vyměňte filtr
3. Vyčistěte mikrofonní vstupy
4. Vyčistěte odvětrací kanálek
5. Zašlete jej do servisu Widex

CO SE SLUCHADLEM NEDĚLAT

- Nesprchovat se
- Nepoužívat lak na vlasy
- Nenechávat ho na dosah domácích mazlíčků
- Vyhýbat se statické elektřině